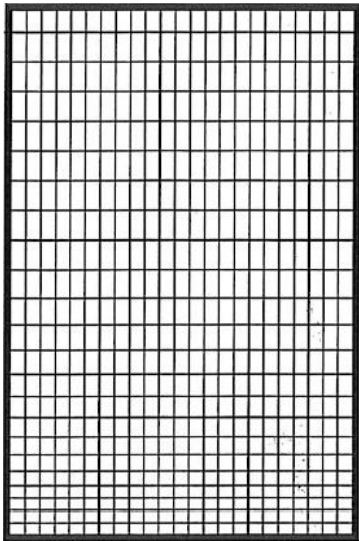


Monteringsanvisning Hundgårdssektioner

1/1 Sidosektion

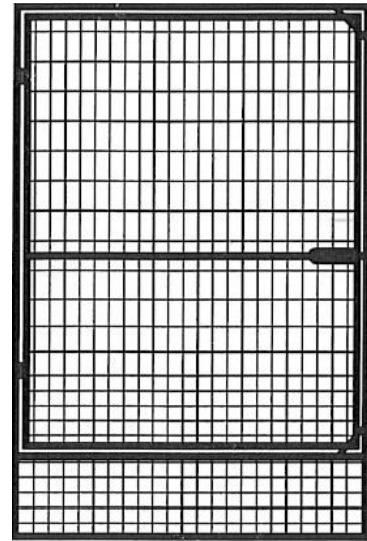


Sektioner och dörrar monteras med gallret utåt.

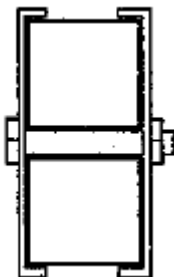
Om du ska montera mellanvägg tänk på att de sidor som är parallella med mellanväggen monteras innanför de andra sidorna annars blir mellanväggen för lång.

Trådgallret i dörren är punktsvetsat på mellanstaget med tre svetsar.

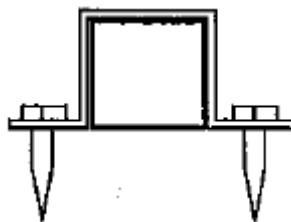
1/1 Dörrsektion



Monteringsbeslag



Bottenbeslag

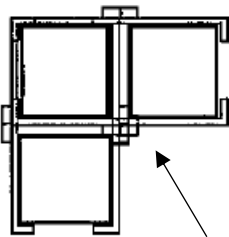


Två per sektion.

Förstyvningsprofil

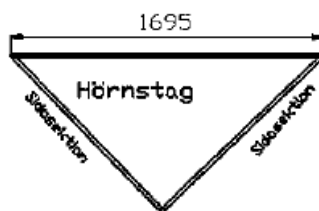


Förstyvningsprofilen trycks på över skarvarna mellan två sektioner, täckpropparna tas först bort.

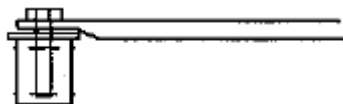


Vid montering av mellanvägg med ordinarie beslag så placeras de låga muttrarna så att dessa går in mellan rören.

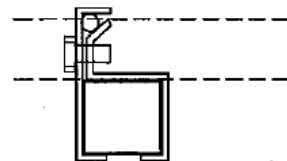
Hörnstag



Montera svart plugg med gänga i båda vertikala rören och skruva fast hörnstaget med bifogad skruv.

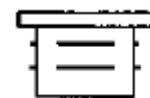


Mellanvägg med specialbeslag



Montering av mellanvägg mot sektionenät som inte ansluter till sektionens rör. Lämpligt med 2-3 beslag per sektion.

Täckpropp



Monteras överst i samtliga vertikala rören, två per sektion/dörr.